

Vollständige Kontrolle über Druck, Kopie, Scan und Fax

PaperCut MF ist eine einfache, kostengünstige Software-Anwendung, die Ihnen die Kontrolle und Verwaltung von Druckern, Kopierern und Multifunktionsgeräten ermöglicht.



UNTERSTÜTZTE PLATTFORMEN

Reduzieren Sie den Papierabfall, ermutigen Sie die Anwender zu verantwortungsbewussten Druckverhalten und nutzen Sie die Zuordnung von Druckkosten zu Nutzern und Abteilungen.

PaperCut MF beinhaltet die embedded Software zur Überwachung und Steuerung Ihres Druckworkflows.

“Secure Print” und “Find Me” erfolgen direkt am Touchpanel des MFPs.

PaperCut MF eignet sich für Betriebe jeder Größe. Es ist plattformunabhängig und unterstützt alle gängigen Betriebssysteme - auch in gemischten Umgebungen. Mehr als 50.000 Installationen weltweit, in derzeit 20 Sprachen machen PaperCut zu einer verlässlichen Lösung mit hoher Rentabilität.

- Ⓟ Überwachen aller MFPs / Drucker
- Ⓟ Secure Print Release
- Ⓟ Berichte zu Nutzung und Auslastung
- Ⓟ Kosten weiterberechnen
- Ⓟ Durchsetzen von Druckrichtlinien
- Ⓟ Minimierung des Papierabfalls
- Ⓟ Web Print

PaperCut Account Selection Log Out

My Personal Account	History Department	<input type="button" value="Prev"/> 1/2 <input type="button" value="Next"/>
Art Department	Language Department	
English Department	Maths Department	

From List Search By Code

PaperCut MF 10.5.11567

Beispiel für PaperCut embedded screens

PaperCut Print Release Log Out

Email - Mozilla Firefox	<input type="button" value="Prev"/> 1/2 <input type="button" value="Next"/>	User: tom
Untitled1 - OpenOffice.org Writer		Time: 8:37 AM
Microsoft Word - list.doc		Client: tom-pc
		Pages: 12
		Cost: \$1.20

PaperCut MF 10.5.11567

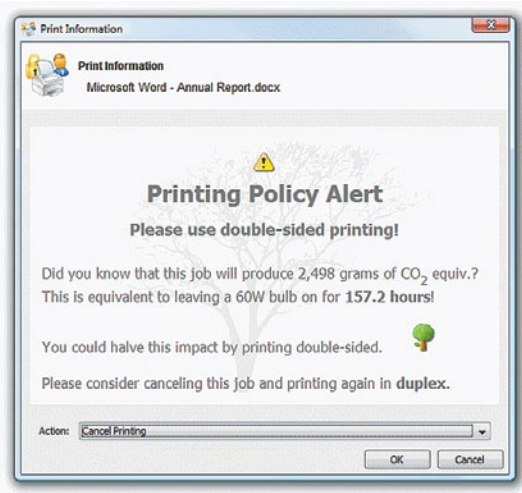


Warum PaperCut MF?

Intuitiv und einfach zu bedienen

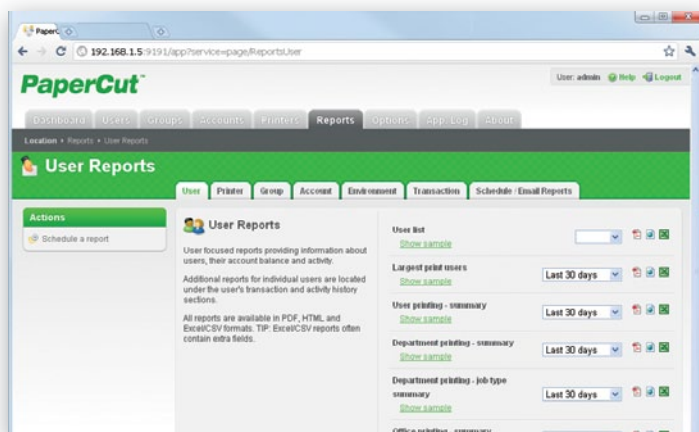
PaperCut gilt als eines der einfachsten zu installierenden und zu verwaltenden Systeme seiner Art. Über eine Web-Oberfläche haben Administratoren vollen Zugriff auf die Verwaltung und Konfiguration. Es bietet:

- Benutzer-Verzeichnis (z. B. Active Directory und andere) Integration und automatisierte Erstellung eines Benutzerkontos
- “Secure print release” und “Find-Me printing”
- Administratoren Oberfläche mit Echtzeit-Status
- Druckjob Archiv: visuelle Darstellung der Druckjobs
- Kostenstellen: Abrechnung auf Kostenstellen / Projekten
- Anregung zu verantwortungsvollem Druck durch Popup Nachrichten



Ausführliche Berichterstattung

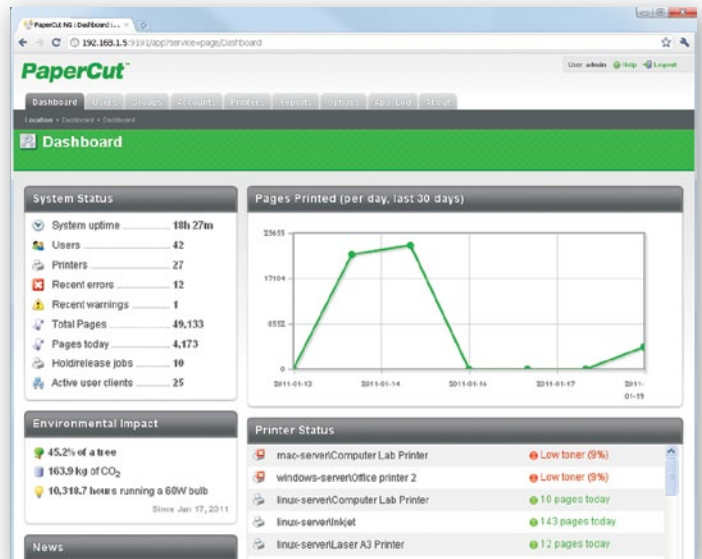
PaperCut umfasst mehr als 80 one-click-Berichte für die Online-Anzeige, Druck oder Export. Umfangreiche Berichte bzgl. Abteilung, Benutzer usw. sind möglich. Administratoren können Ad-hoc-Berichte mit speziellen Filterbedingungen und Berichte auf bestimmte Benutzer, Gruppen oder ähnlichem erstellen und sich in regelmäßigen Abständen zuschicken lassen.



Webbasierte Administration

PaperCut MF bietet eine browserbasierte “out of the box” Verwaltung, die den Zugriff von jedem Ort im Netzwerk zur Benutzer- und Geräteverwaltung ermöglicht. Web-Technologien machen plattformübergreifende Unterstützung einfach, da keine zusätzliche Software installiert werden muss und keine Web-Server-Konfiguration erforderlich ist. Ein wesentliches Merkmal der Lösung ist die Cockpit-Registerkarte, die Administratoren einen übersichtlichen und informativen Überblick über die Druckumgebung gibt.

Die Cockpit-Seite bietet eine Reihe wichtiger Informationen in Echtzeit wie System-Aktivität und Status-Updates, zusammen mit Trend-Informationen und Statistiken aus vergangenen Aktivitäten, wie beispielsweise die Anzahl der gedruckten Seiten und Umweltauswirkungen.



Leistungsstarkes Job Scripting

Das Job Scripting kann verwendet werden um eine Feinabstimmung Ihrer Druck Richtlinie zu ermöglichen, Druckvolumen zu verringern und Druckverhalten zu verändern.

Mit PaperCut können Sie:

- Große Aufträge zu speziellen High-Volume-Drucker weiterleiten
- Popup-Warnung rät von unnötigen E-Maildrucken ab
- Druckjobs in schwarz-weiß und Duplex umwandeln
- Farbdruck für gewisse Benutzergruppen deaktivieren
- Druckkosten senken (kostengünstigere Geräte werden vom System vorgeschlagen)
- freies Drucken über einen gewissen Zeitraum (z. B. Unterricht)
- Abläufe definieren nach Druckjobeigenschaften, Benutzer und Gruppen, Tageszeit, Gerät und Gerätefunktionen

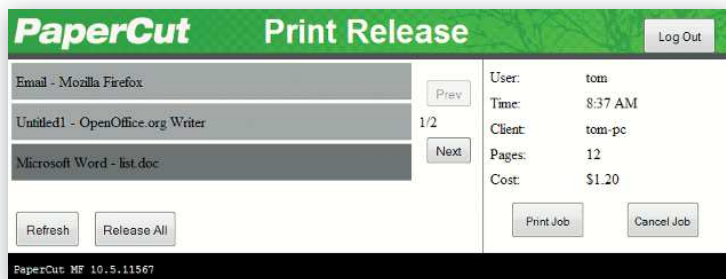


Mit dem Paper-Less Alliance widget können Sie Umweltauswirkungen auf einen Blick sehen.

Secure Print Release

PaperCut's Find-Me Printing ermöglicht es den Benutzern auf eine globale virtuelle Warteschlange zu drucken. Druckjobs werden erst dann ausgegeben, wenn der Benutzer den Druckjob am MFP / Drucker frei gibt:

- Verbesserte Dokumentensicherheit und Komfort.
- Reduzierter Administrations-Aufwand da keine unterschiedliche Druckertreiber mehr verwaltet werden müssen
- Find-Me Printing reduziert die Umweltbelastung und verringert das Druckvolumen in papierintensiven Büroumgebungen um bis zu 20%.
- Verschiedene Druckfreigabe-Methoden werden unterstützt: Vom Direkt-Druck nach der Anmeldung bis zur aktiven Druckjobauswahl reichen die Möglichkeiten.



Der Benutzer wählt die Druckjobs am MFP aus.

Sicherer Gerätezugang

Heutige MFPs sind wahre Alleskönner! Sie haben Touchscreens und die Fähigkeit, Software direkt auf dem Gerät auszuführen. PaperCut nutzt diese Technologie, zur Funktionserweiterung der MFPs. Eines der Hauptmerkmale ist die Benutzerauthentifizierung. Nur authentifizierte Benutzer haben Zugriff auf das Gerät.

Der einfachste Weg zur Authentifizierung geht über Benutzername und Passwort. Zusätzlich werden in vielen Systemen ID-Karten zur Authentifizierung eingesetzt. Kartennummern können aus den Benutzerverzeichnissen oder anderen Datenbanken (z. B. Zutrittskontrolle) entnommen werden. Beim erstmaligen Anmelden kann sich der Benutzer seine Karte selbst zuweisen.

Verwendbare Kartenarten: Magnetstreifen, kontaktlose Karten (HID, Mifare & Legic) sowie Barcodes. PaperCut unterstützt viele USB-Kartenleser (z. B. RFIdeas, Elatec, OmniKey).

Unser Portfolio umfasst Kartenleser unterschiedlichster Art (USB-/Netzwerkartenleser). Bei Fragen bzgl. Kartenleser kontaktieren Sie uns, wir helfen Ihnen gerne den für Sie besten Leser zu finden.

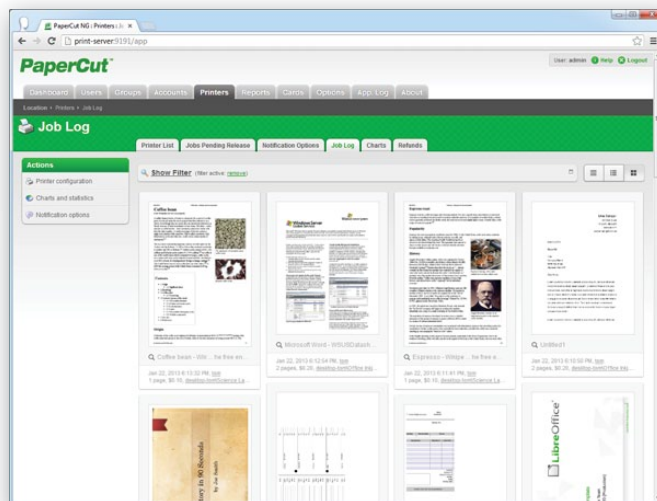


Druck Archivierung & Wasserzeichen

PaperCut Administratoren können diese Eigenschaften nutzen, um die Herkunft des Dokuments zu ermitteln.

Das Druck Archiv ermöglicht den anerkannten Administratoren - optional - einen Einblick in die Dokumente der Benutzer.

Neben der leistungsstarken Tracking- und Report-Funktionalität bietet PaperCut den Administratoren umfangreiche Revisions- und Controlling-Möglichkeiten



Druckjob Archiv mit Vorschaubildern zum leichten Auffinden der Dokumente.

Wasserzeichen können automatisch am unteren Seitenrand eingedruckt werden und Benutzername / Metadaten beinhalten.

Das Wasserzeichen kann eine einzigartige digitale Signatur enthalten, die den Dokumentenursprung aufzeigt und so die Sicherheit erhöht und zu verantwortungsvollem Drucken anregt.

Printed by Sally at 08/03/2011 3:46:43 PM



Treiberloses Drucken für mobile Nutzer

Die Einführung von iPads, mobilen Geräten, Tablets, Netbooks und privaten Endgeräten (BYOD) haben eine Reihe neuer Herausforderungen für die Druck- und Kopierwelt gebracht. PaperCut hilft diese Probleme zu lösen. Webbasiertes, treiberloses Drucken und iPad Unterstützung sind Kernfunktionen von PaperCut.

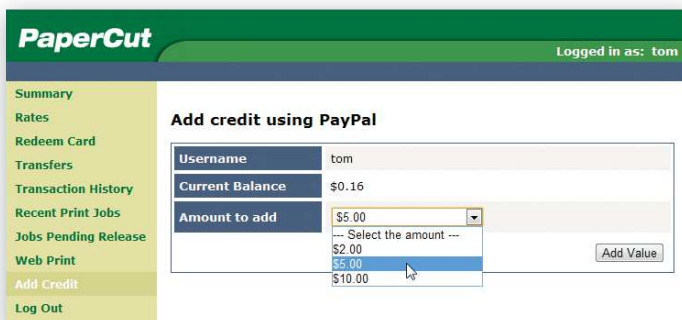
Benutzer dieser Geräte haben Zugriff auf das gesamte Spektrum der Funktionen, einschließlich Authentifizierung, Kostenstellen-Auswahl und "Find Me Printing" über eine einfache Benutzeroberfläche.



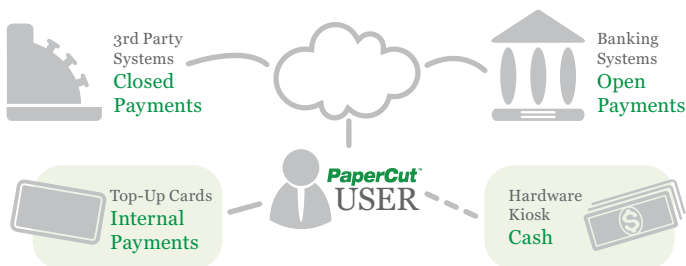
PaperCut in Bildungseinrichtungen

Payment Gateways

Mit dem PaperCut Payment Gateway überweisen Sie Geld auf Ihr persönliches Konto. Hierbei werden Schnittstellen wie PayPal und Authorize.Net angeboten und online Bezahlung per Kreditkarte in Echtzeit unterstützt. Auch geschlossene bzw. interne Bezahlssysteme können eingerichtet werden. Hardware-Schnittstellen zu Aufladeautomaten und Selbstbedienungskiosken mit Noten und Münzen runden die Bezahlmöglichkeiten ab.



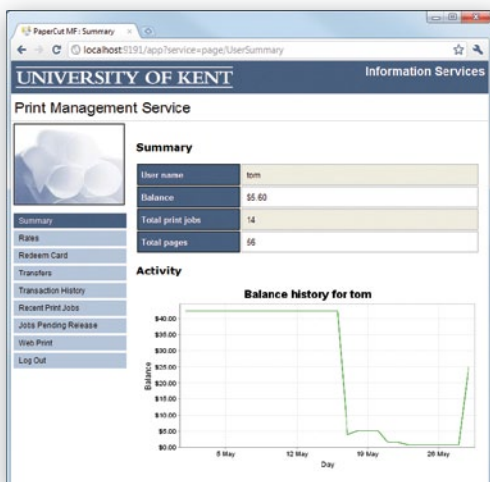
Benutzer können problemlos Ihre Konten aufwerten.



Nutzerportal

Intuitives, anpassbares Portal zeigt die Benutzeraktivitäten, den eigenen Kontostand und vieles mehr.

Die Benutzeroberfläche ist vollständig anpassbar. Dadurch ist es möglich, das "Look and Feel" dem Corporate Design Ihres Unternehmens anzupassen.



Budget Verwaltung

Nutzer / Nutzergruppen können mit positiven wie auch negativen Budgets arbeiten. Mit vordefinierten Kontoregeln kann festgelegt werden wieviel und wie oft Budget hinzugefügt wird. Zum Beispiel kann eine Gruppe Budgets auf folgezeiträume übertragen, während bei einer anderen Gruppe das Restguthaben zum Stichtag verfällt.

Pre-Paid Gutscheine

PaperCut MF bietet ein einfaches Gutschein-System. Einwegkarten mit vordefiniertem Wert können vom Administrator ausgedruckt werden. Der Benutzer kann die Karte durch Eingabe des Codes nutzen und das Budget für Drucke und Kopien verbrauchen.

Technische Daten

Skalierbarkeit:

- ☞ Geeignet für Netzwerke mit 5 bis 500.000 + Nutzer

Architektur:

- ☞ Einzelne Server- oder Multi-Server-Umgebungen
- ☞ Überwachung lokal angeschlossener Drucker
- ☞ Arbeitsplatz Popups sind optional
- ☞ Erhältlich in mehr als 20 Sprachen und weltweiten Währungen

Lizenzierung:

- ☞ Unternehmensweite Lizenz: unbegrenzte Anzahl von Druckern, Servern und Arbeitsplätzen
- ☞ Lizenz basierend auf der Anzahl von Endnutzern und zusätzlich einer Gerätelizenz pro MFP

Offenes System:

- ☞ Offen dokumentiertes Datenbankschema
- ☞ XML Web Services API mit Beispiel Code

Unterstützte Server-Betriebssysteme:

- ☞ Microsoft Windows Server (jede Version einschließlich 64-Bit- und Server Core)
- ☞ Mac OS X Server (10.6 oder höher)
- ☞ Linux (jede moderne Distribution)
- ☞ Novell OES Linux und iPrint

Unterstützte Verzeichnisdienste:

- ☞ Active Directory (Standard Integration sowie verschachtelte Gruppen und OU's)
- ☞ OpenDirectory
- ☞ eDirectory
- ☞ LDAP
- ☞ NIS, PAM, Samba und andere

Unterstützte Arbeitsplatz-Betriebssysteme:

- ☞ Microsoft Windows (jede Version)
- ☞ Mac OS X (10.5 oder höher)
- ☞ Linux (jede moderne Distribution)
- ☞ Unix Workstation (Java wird benötigt für Client Software)

Drucker:

- ☞ Laser-, Inkjet-, Etiketten- und Großformat-Drucker von fast allen namhaften Herstellern.
- ☞ unterstützte Seitenbeschreibungssprachen: PCL, PCL6, HPGL, Postscript, PCL-GUI, Ricoh RPCS, Epson ESC, QPDL verschiedene GDI-Drucker und weitere.

Unterstützte Datenbank-Server:

- ☞ Integrierte Datenbank für bis zu 5.000 Endnutzer
- ☞ Microsoft SQL Server 2000/2005/2008/2012 (entweder 32 oder 64 bit)
- ☞ Microsoft SQL Express 2005/2008/2012 (kostenlos von Microsoft)
- ☞ PostgreSQL 7.1 oder höher
- ☞ MySQL 5.0 oder höher
- ☞ Oracle 9.2 oder höher

Unterstützte Cluster-Umgebungen:

- ☞ Microsoft Failover Server
- ☞ Microsoft Cluster Server
- ☞ Veritas Cluster Server
- ☞ Linux HA

Verschlüsselung:

- ☞ SSL Verschlüsselung für sensible Client-Server-Kommunikation

Control Systems GmbH & Co. KG

CONTROL SYSTEMS

Robert-Bosch-Straße 9

D-78048 Villingen-Schwenningen

Tel. +49-7721-99776-0

E-Mail: sales@control-systems.de

Fax +49-7721-99776-66

Website: www.control-systems.de